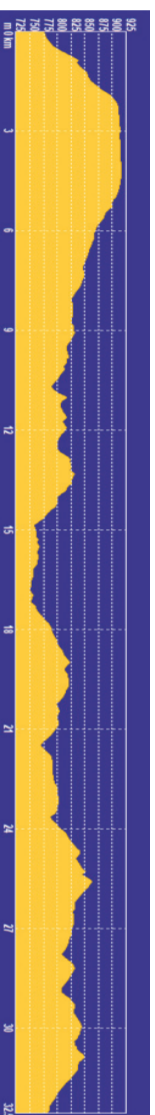


DATOS DE INTERÉS

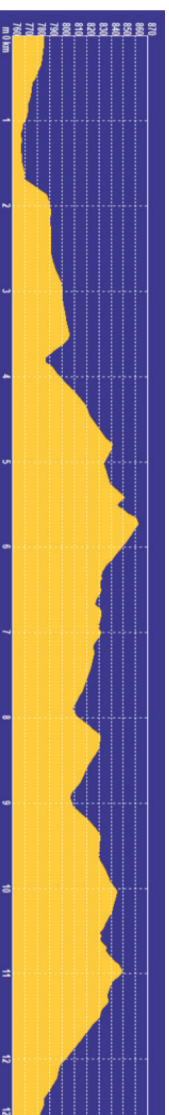
- **SITUACIÓN:** La rutas las vamos a realizar por el término de Málaga del Fresno, en la Campiña de Guadalajara.
 - **COMO LLEGAR:** Desde Guadalajara seguiremos por la CM-104 hasta el kilómetro 13,10, en una rotonda en que seguiremos en dirección a Malaga del Fresno, la GU-189, está señalizado. La localidad se encuentra a 22 kilómetros de Guadalajara.
 - **DISTANCIA DE LAS RUTAS:** Larga: 32,500 km. Corta: 12,600 km. Infantil: 4,400 km.
 - **TIPO DE RUTAS:** Circulares.
 - **TIPO DE FIRME:** Transitamos por tramos de caminos agrícolas en buen estado.
 - **ÉPOCA:** Se puede realizar durante todo el año. Buena época primavera y otoño, en verano por el calor harcería a primera hora del día. En invierno con las lluvias podría haber mucho barro.
 - **CARTOGRAFIA:** Hoja III del mapa 510 (Marchamalo), escala 1:25.000 del Instituto Geográfico Nacional.
- RUTÓMETRO:**
- **Paisaje:** Tierras de labor y de cereal principalmente. También olivares y monte bajo.
 - **Puntos de interés:** En el pueblo destaca la parroquia dedicada a los **Santos Niños Justo y Pastor**, según la tradición oral del municipio descansaron aquí cuando eran llevados camino del martirio. Del S-XVI es el crucero y la capilla mayor monumental. En su interior se encuentra la Virgen de estilo románico tardía que nos indica la posible existencia de un templo más antiguo, destaca también la pila bautismal. En cuanto a las fiestas destacan **La Botarga y Mujigangas** lo que da cuenta de la antigüedad del municipio, en enero y **Santa Águeda**, fiesta de las mujeres en febrero, ambas declaradas de Interés Turístico Provincial. La **Procesión del Hornazgo** el Domingo de Ramos, la **Fiesta de San Isidro**, la de los **Santos Niños Justo y Pastor**, el 6 de agosto y las fiestas patronales en honor de **Nuestra Señora la Virgen del Rosario**, el primer domingo de octubre.
- MALAGA DEL FRESNO:**
- La localidad dispone de varios servicios como algún bar y farmacia. **Teléfonos de interés:** Ayuntamiento: 949 33 83 81. Consultorio local: 949 33 85 13. Centro Médico de Yunquera de Henares: 949 33 01 93. Farmacia: 949 3385 45. Guardia Civil: 062. Servicio de Emergencias de Castilla-La Mancha: 112. **INTERNET:** www.malagadelfresno.es/

PERFILES:

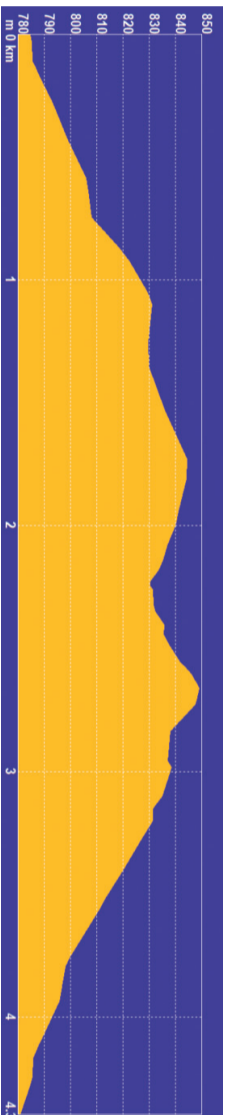
EL ARROYO DE LAS DUEÑAS



LA CAÑADA REAL



CABEZA SESTIL



SERVICIOS



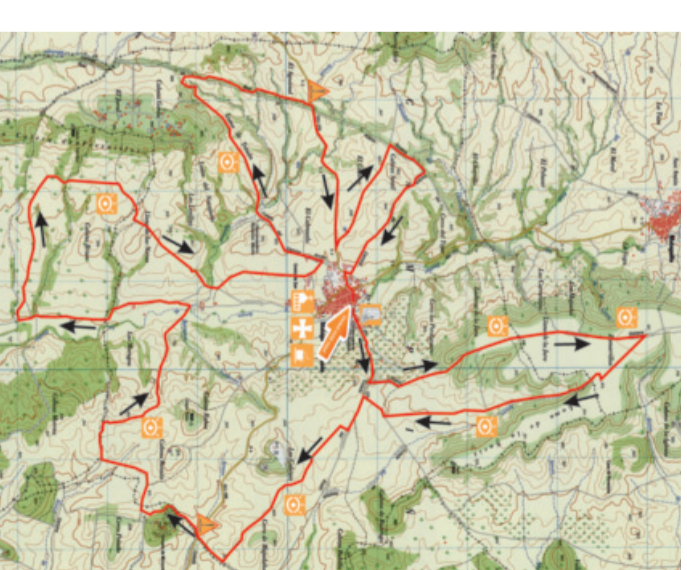
Paisaje



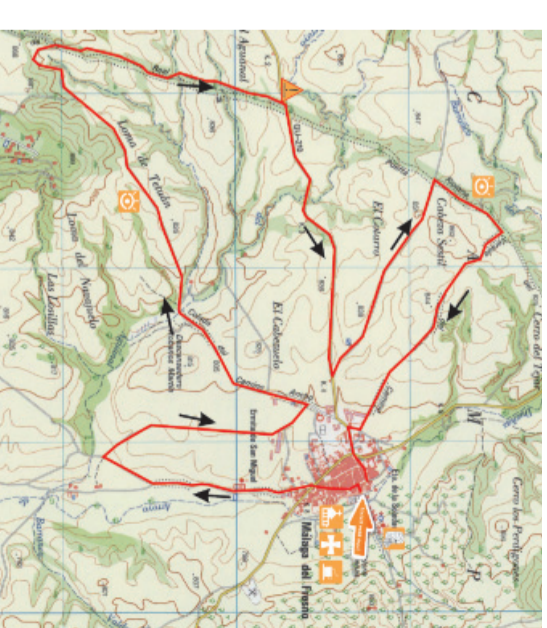
Carrascus y enchiques

MAPAS:

EL ARROYO DE LAS DUEÑAS



LA CAÑADA REAL



CABEZA SESTIL



Paisaje

LAS RUTAS

La ruta larga **Arroyo de las Dueñas** la iniciamos en el panel informativo que se ha instalado en el parque de la Dueñas; dejaremos atrás la ermita de la Soledad.

A un kilómetro escaso abandonamos el carril para continuar por otro que nos sale a la izquierda y que empieza a ascender.

El camino, en ascenso, se topa con la ruta senderista y juntos recorrerán esta parte de campos y labrantíos hasta que de nuevo se separan.

Nuestra ruta transita ahora por caminos de piso irregular en algunos

tramos, y pasamos junto a las instalaciones del motocros Yunquera para cruzar posteriormente el arroyo de las Dueñas donde giraremos en dirección sur y más tarde al oeste para posteriormente continuar al norte para unirse a la ruta de BTT corta **La Cañada Real** y juntas recorrerán parte de la Cañada Real Puerta del Sol por un tramo muy técnico, desembocando en una carretera para de nuevo buscar un carril en suave ascenso con un par de tramos técnicos y descender a Málaga del Fresno.

Este último tramo corresponde a la ruta infantil de **Cabeza de Sestil**.



Paisaje de la Campiña

EL ARROYO DE LAS DUEÑAS

LA CAÑADA REAL CABEZA SESTIL

BTT

Promueve:



Colaboran:



Edita: Editores del Henares.
www.editoresdelhenares.es

Edita:



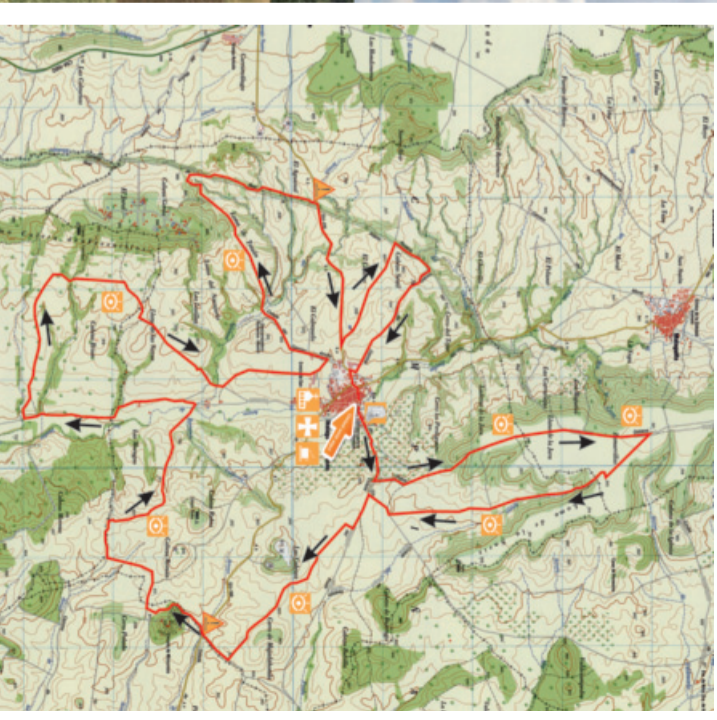
Web:



malagadelafresno.es/

MÁLAGA DEL FRESNO

MÁLAGA DEL FRESNO TRES RUTAS DE BTT



Tres rutas de BTT se unen a las nuevas propuestas turísticas y deportivas para promocionar con el turismo activo la localidad de Málaga del Fresno

Las tres rutas: una larga, una corta y otra pensada para los chavales, discurren por caminos y carriles del término municipal y son aptas para todas las edades puesto que no revisten dificultad.

El arroyo de las Dueñas, La Cañada Real y Cabeza de Sestil son los nombres con las que han sido bautizadas estas tres rutas y las tres coinciden en diversos puntos de sus trazados por lo que seguiras es relativamente fácil. Parten desde el Parque de las Dueñas y están perfectamente señalizadas y balizadas, con su respectivo color. Solo hay que disfrutar del entorno que nos ofrece la campiña guadalajareña.